

PERSHING

PERSHING 62

チャーターヨット



EYU COMPANY

PERSHING 62



モデル
Pershing 62

全長
18.94m

全幅
4.80m

ゲスト
12名

クルー
3名

エンジン
MTU 1550馬力 x2

クルージングスピード
40ノット

トップスピード
45ノット

進水年
2017

場所
湘南、横浜、東京水域

Day チャーター
お問い合わせください。

PERSHING 62

スポーティー & アグレッシブな 『ハイパフォーマンスヨット』

About Pershing 62

Pershing62 の最高スピードは 45 ノット、体感速度は 100km 以上、ノーズテールと言われる引き波は圧巻です。

メインデッキとキャビンの広々とした空間は、ゲストが一体となってゆったりとした楽しい時間を過ごせるでしょう。ファミリークルージングに最適な 62ft のモーターヨットです。

ルーフトップが装備され、自然の風と自然光を感じながらの開放感あふれる景色は、時間の流れを忘れてしまうほどです。

マリンスポーツは、シュノーケリング、3名乗船可能なジェットテンドーを装備しています。

キーフィーチャ

■ モダンデザイン、イタリア製高級ファニチャー、ポルトローナフラウ仕様

■ 自動ムーブウインドウでメインサロンとメインデッキを一体化

■ IH 式ギャレーキッチン、オーブン、電子レンジ、冷蔵冷凍庫完備

■ 3名乗船可能なジェットテンドー装備（要小型船舶免許・クルー操船可）

■ 電圧：110V

■ WI-FI 完備

PERSHING 62



PERSHING 62



PERSHING 62



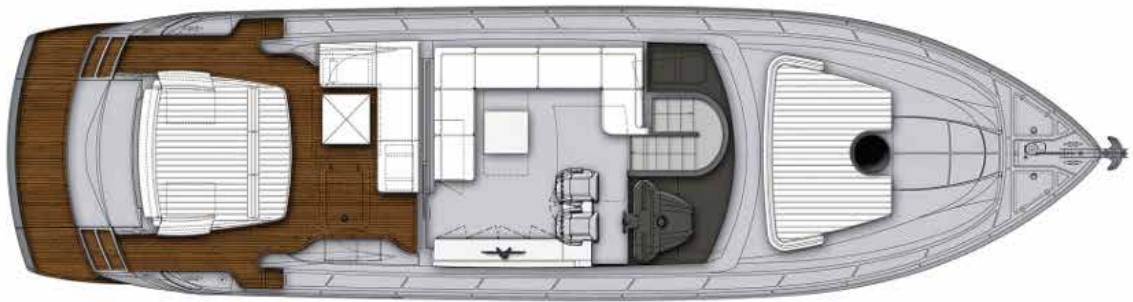
PERSHING 62



PERSHING 62



PERSHING 62



PERSHING 62 チャータープラン

世界最高峰プロダクションモーターヨット「PERSHING62」では、さまざまなチャーターをご案内しております。プライベート感を充実させ、多様な目的でご利用いただけます。

チャータープラン

- イベントチャーター：新商品の発表会、ゲストを招いてのパーティーなど
- コーポレートチャーター：商談、会議、インセンティブ、洋上での演出効果
- プライベート：ウェディングや記念日など

ボンボヤージュ・パーティーとビジター

ボンボヤージュ・パーティーにて（出航前）訪問者をご招待する場合は、事前に登録が必要です。訪問者の人数を制限する事もありますのでご了承ください。乗船地以外の港での訪問者に関しては船上で承ります。

イベント等での利用のチャーター

事前にイベントの内容をお知らせください。コーポレート、インセンティブ、パーティなどにぜひご利用ください。

未成年者とお子様

幼児（1歳未満）の乗船はお断りしております。
日本の法律に定められている8歳未満の未成年者は保護者（21歳以上の成年者）の同行が必要となります。

喫煙

お客様が快適にお過ごしいただくため、指定された場所以外はご遠慮いただいております。

オプション

お食事&お飲み物

ヨット「PERSHING62」では、お客様のご要望に合わせて多彩なメニューをご用意しております。お気軽にお問合せください。尚、オプションについては手配サービスごとにキャンセル料が異なります。お申し込み時にご確認ください。

保険

船体及び付属品、エンジン、キャプテン・クルーなどに関わる保険はヨット所有者が加入しております。
荷物の紛失、船上での怪我等当社は一切責任を負いません。乗船されるお客様は傷害保険に加入する事をお勧めします。

PERSHING 62 チャーターのご案内

- デイ・チャーター：8時間まで
 - 定員：ゲスト 12 名様（お子様人数含む）
 - チャーター料金：ヨット本体、キャプテン・クルー代
- ※価格はお問い合わせください。

チャーター料金に含まれないもの

- デリバリーフィー
- 燃料費用（使用料実費にてご精算）
- ポートチャージ（乗り降りされる港、寄港される場合の費用）
- 寄港地（陸上）にて特別なイベント等の参加費用
- 船上でのお食事、お飲み物（飲食関係）
- お子様のお世話に関する料金

お申し込み・ご契約及びお支払いスケジュール

1. お問い合わせ

日時、乗船場所、人数、お食事などのご希望を伺いお見積もりをいたします。

イベントでご利用の場合はイベント目的・内容をお知らせください。

クルーズ全般についてご不明な点がございましたらお気軽にご相談ください。

2. ご予約・お申込み

ご希望にて予約の確認が取れましたら、申込書、申込金（請求書）など契約に関する書類をお送りいたします。お申し込み翌日から起算して3日以内に申込金（チャーター料金の20%）をお振込ください。契約は申込書と申込金を受領したときに成立します。

3. 残金のお支払い

取消料発生期日までにお振り込みください。

4. 最終案内

チャーター乗船の最終案内をお送りいたします。

乗船当日は最終案内の時間までに乗船港までお越しください。

5. クルーズ当日

クルーズ終了後、燃料費等を実費にてご清算いただきます。

尚、当日船の損傷、事故、トラブル、悪天候によりチャーターが不可能であるとキャプテンが判断した場合には全額返金いたします。

キャンセル料

キャンセル料は以下の通りとなります。（乗船指定日の前日起算）

- ・乗船指定日の10日前より・・・チャーター料金の20%
- ・乗船指定日の7日前より・・・チャーター料金の30%
- ・乗船指定日の前日より・・・チャーター料金の40%
- ・乗船日当日・・・チャーター料金の50%
- ・無連絡・乗船時間以降・・・チャーター料金の100%

lyucompany.jp



LYU COMPANY

EXCLUSIVE DEALER


FERRETTI YACHTS

PERSHING

Riva